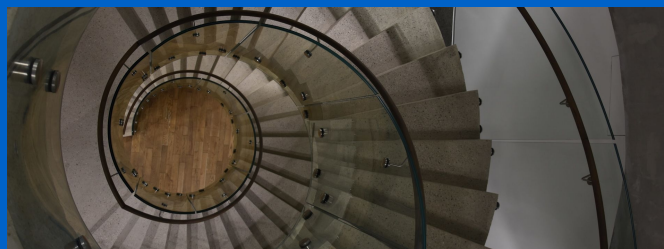


Reference

## Aktivace betonového jádra ČSOB Praha



### Uponor participace

- ✓ Projekt byl realizován ze tří základních prvků: potrubí PE-Xa 14x2,0 mm, PE-Xa 20x2,0 mm v celkové délce přibližně 350 km. Třetím prvkem byly především rozdělovače vario M.

## Aktivace betonového jádra ČSOB Praha

Vytápění a chlazení pomocí Uponor systémů v budově ČSOB.

### Projektová fakta:

Location	Dokončení
Praha, Czech Republic	2019
Typ budovy	Product systems
Kancelářské budovy	Plošné vytápění a chlazení

Typ projektu

Novostavba

### Partneři

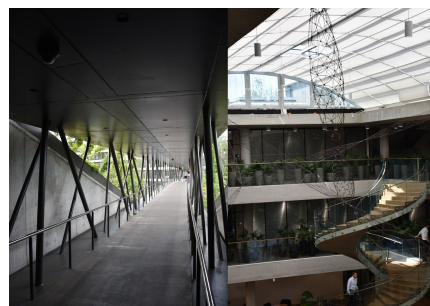
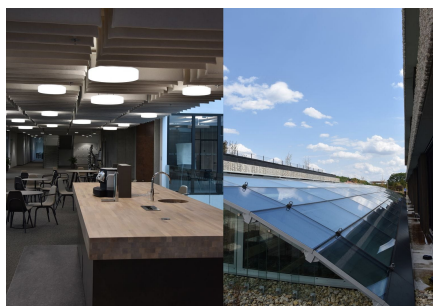
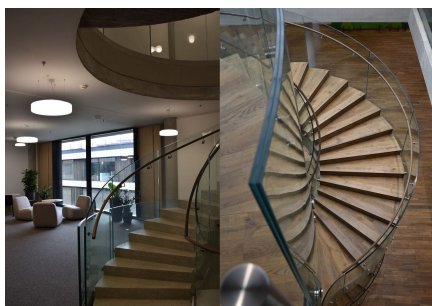
- Instalace Praha
- ČSOB

## Celý objekt byl projektován pomocí technologie BIM

Nová centrála banky ČSOB využívá aktivace betonového jádra pro vytápění a chlazení. Celá budova je vybavena kombinací

systémů Contec a Contec ON. V blízkosti fasády je instalován systém Contec ON a ve středu budovy je instalován systém Contec. Nová budova centrály splňuje nejvyšší ekologické standardy v souladu s mezinárodní certifikací LEED Platinum. Zdrojem tepla jsou tepelná čerpadla s celkem 173 vrtů s hloubkou 150 m. Samotná budova se skládá z několika "samostatných" budov, které jsou spojeny centrálním atriem. Celý objekt byl projektován a je nadále provozován pomocí technologie BIM.

## Aktivace betonového jádra ČSOB Praha



**+GF+**