

Loftové apartmány Praha Bubeneč



Uponor participace



3000

Loftové apartmány Praha Bubeneč

Aktivace betonového jádra se systémem Uponor Contec.

Projektová fakta:

Location	Dokončení
Praha, Czech Republic	2009
Typ budovy	Product systems
Viacpodlažné budovy	Plošné vytápění a chlazení
Adresa	Typ projektu
Bubeneč	Novostavba

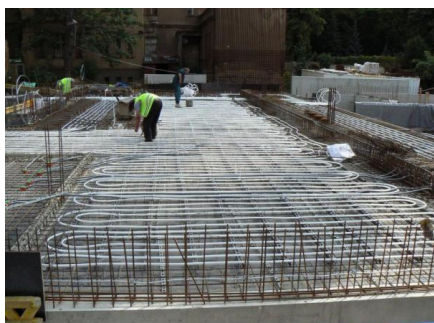
Celoskleněné stěny stíněné externími žaluziemi zajišťují v jednotlivých bytech maximální míru soukromí

Autorem obytného souboru je uznávaný a renomovaný architekt John Eisler. Celek „12 LOFTS“ je tvořen třemi bytovými objekty, které vzájemně propojuje rozlehlé přízemní pódium. Střecha pódia ve výšce 3 metry nad přilehlým chodníkem je koncipována jako rozlehlá zelená terasa s vodními prvky. Součástí pódia je vstupní hala s recepcí, garážemi a technickým a provozním zázemím. Prostorná centrální vstupní hala je skleněnou stěnou otevřená do ulice Ronalda Reagana. Navazuje na ni denním světlem prosvětlená spojovací chodba k jednotlivým bytovým objektům.

V každém z domů se nachází 4 velkoprostorové byty/lofty. Dvě poslední patra každého domu jsou tvořena mezonetovými byty. Fasáda všech tří bytových objektů je navržena ze světlého pohledového betonu, hliníku a skla. Na třech světových stranách (sever, východ a jih) je prolomena strategicky umístěnými prosklenými otvory, kam mohou být orientovány některé ložnice, pracovny, kuchyně, případně i koupelny. Hlavní obytné prostory jsou otevřené k západní straně, odkud je výhled do intravilánu zahrad s vodními prvky, do atrií a na východní fasády bytových domů.

Celoskleněné stěny, stíněné externími žaluziemi, které jsou odvrácené od pohledů z ulice spolu s protilehlými stěnami s minimálním množstvím otvorů zajišťují maximální míru soukromí v jednotlivých bytech. Bytové prostory západního objektu jsou orientovány směrem k Bubenečské ulici. Páté, nejvyšší podlaží každého z obytných domů má charakter ustupující nástavby (penthouse) s terasami na východní, západní a jižní straně.

Loftové apartmány Praha Bubeneč



+GF+