

## Aktivace betonového jádra Vědecká knihovna České Budějovice



### Uponor participace

- ✓ System contec ON 700 m2 vč. podložek pro pohledový beton, potrubí 14x2,0 mm a Contec ON modulu. Pátevní rozvody PE-Xa 40 mm.

## Aktivace betonového jádra ve Vědecké knihovně České Budějovice

Vytápění a chlazení pomocí Uponor systému Contec ON.

Vytápění a chlazení nové vědecké knihovny systémem aktivace betonového jádra Contec ON

### Projektová fakta:

Location	Dokončení
České Budějovice, Czech Republic	2020
Typ budovy	Product systems
Kancelářské budovy	Plošné vytápění a chlazení
Typ projektu	
Novostavba	

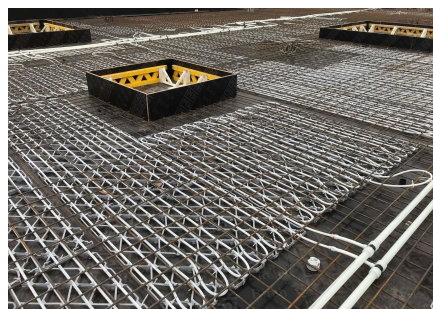
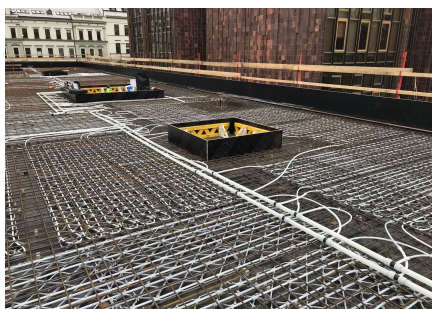
### Partneři

- ČIS ČB

## Knihy vyžadují celoroční zajištění teploty vnitřního klimatu

Budova o celkové ploše cca 1000 m<sup>2</sup> je vybavena systémem aktivace betonového jádra Contec ON pro celoroční zajištění teploty vnitřního klimatu v požadovaných mezích (20 až 26 °C zima/léto). Vzhledem k možnostem je celý systém napájen z jednoho místa deseti vývody potrubí PE-Xa 40 mm, na které jsou Tichelmannovým rozvodem zapojené jednotlivé moduly pro aktivaci systému Contec ON. Budova je jednopodlažní s kompletně prosklenou fasádou a bez jakéhokoli stínění. Vzhledem k těmto okolnostem byla vypracována studie 3D modelu s dynamickou simulací průběhu teplot a zátěží. Systém Contec ON je schopen veškeré potřeby tepla pokrýt celoročně sám.

### Aktivace betonového jádra Vědecká knihovna České Budějovice





**+GF+**