

Umweltfreundliche Behaglichkeit



Beteiligung von Uponor



- Uponor Fußbodenheizung
- Uponor Smatrix Einzelraumregelung
- Betonkernaktivierung Contec ON/Contec



Planungsunterstützung

Umweltfreundliche Behaglichkeit

Stylischer Komfort bei niedrigem Energieverbrauch

Das Bavaria Motel in München-Freiham steht für stylischen Komfort zum Budgetpreis – und für ökologische Verantwortung. Das sollte sich auch in den Systemen zum Heizen und Kühlen des 2015 eröffneten Neubaus widerspiegeln. Die Lösung: oberflächennahe Bauteilaktivierung in Kombination mit einer Fußbodenheizung.

"Bayrisch, modern, gut" lautet das Motto des Bavaria Motels. Es vereint bayerische Gastlichkeit mit Hightech-Ausstattung und alpin-modernem Design. Auf fünf Stockwerken stehen den Gästen 136 Zimmer, 20 Apartments und vier Tagungsräume zur Verfügung. Zudem ist das Restaurant „Platzhirsch Freiham“ in das Hotel integriert. Ob Familien oder Geschäftsreisende: Damit sich die Gäste rundum wohlfühlen, ist ein gutes Raumklima wichtig. Gleichzeitig möchte das Bavaria Motel 3-Sterne-Komfort zum 2-Sterne-Preis anbieten. Also musste ein Kühl- und Heizsystem her, das hohen Komfort bei geringen Betriebskosten liefert.

Fakten zum Projekt

Location	Fläche	Fertigstellung
München, Germany	136 Räume, 20 Apartments und vier Konferenzräume	2015
Gebäudetyp	Product systems	Anzahl der Stockwerke
Hotels & Gastronomie	Flächenheizung und -kühlung	5
Adresse	Webseite	Art des Projekts
Bavaria Motel	https://bavaria-motel.de/	Neubau

Partner

Bauherr: Goldbeck Süd GmbH

<https://www.goldbeck.de/>

Installateur: PK Montage GmbH,
Chemnitz

<https://www.primaklima-chemnitz.de/>

Spitzenlasten reaktionsschnell kompensieren

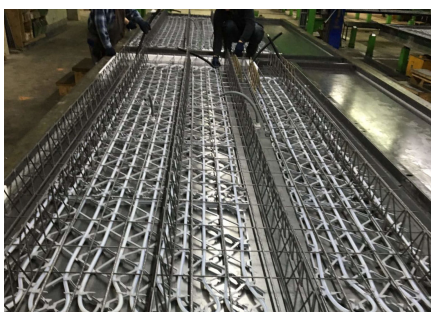
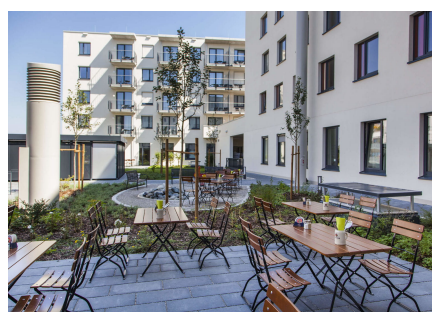
Die Lösung: Eine oberflächennahe Bauteilaktivierung Contec als Flächenkühlung, kombiniert mit einer Fußbodenheizung und einer smarten Raumregelung zur Koordination eines energieeffizienten Betriebes. Zur Aktivierung der Betondecken des Motels sind Uponor PEX-a Rohrleitungen oberflächennah in die Filigrandecken integriert worden. Darin zirkuliert Wasser als Kühlmedium. Die Bauteilaktivierung Contec ON zeichnet sich insbesondere dadurch aus, dass sie nahe an der Oberfläche wirkt. So kann das System reaktionsschnell auf Lastschwankungen reagieren und steht den üblicherweise eingesetzten Fan Coil Units hier in nichts nach. Deutlich geringer fallen allerdings die Betriebskosten aus, um die im Hotel stetig anfallenden Kühllasten, und auch kurzzeitig auftretende Spitzenlasten zu kompensieren. Für eine energieeffiziente Wärmezufuhr und guten Komfort, insbesondere in den kühlen Monaten, sorgt zudem eine Fußbodenheizung in den Badezimmern des Hotels sowie in den 20 Apartments.

Komfort für jeden, jederzeit

Das Kühl- und Heizkonzept entspricht dem Leitgedanken des Hotels: Gäste sollen es möglichst behaglich haben. Deshalb lässt sich die Raumtemperatur individuell für jedes Zimmer einstellen. Sowohl der Heiz- als auch der Kühlbetrieb wird über eine Einzelraumregelung Uponor Smatrix effizient geregelt, je nach persönlicher Wohlfühltemperatur. Da sowohl die Bauteilaktivierung als auch die Fußbodenheizung unsichtbar verbaut sind, wird die Lösung auch dem alpin-modernen Innendesign gerecht. Und sie ist ökologisch: Alle Flächentemperiersysteme von Uponor lassen sich ideal mit regenerativen Energiequellen kombinieren. Umweltschutz hat für das Bavaria Motel einen hohen Stellenwert – das Haus wird mit Erdwärme

beheizt und die Abwärme der Kühlanlage wiederum genutzt, um das Trinkwasser zu erwärmen. Zudem bietet das Hotel seinen Gästen kostenlose Ladestationen für Elektroautos und E-Bikes.

Umweltfreundliche Behaglichkeit



+GF+