



Referenze

Complesso residenziale a Champoluc

Coinvolgimento Uponor

- ✔ Sistema sostenibile - UFH Uponor Tecto GR CAM con Uponor Blue pipe

Il primo radiante sostenibile in un progetto a basso impatto ambientale

La prima installazione del nuovo radiante in un complesso residenziale a Champoluc (Aosta - Italia)

Nella località La Croisettaz di Champoluc in provincia di Aosta (Italia) sorge il complesso residenziale Roccia Nera, un progetto con una particolare attenzione al basso impatto ambientale, fortemente radicata sia nella regione Valle d'Aosta che nella società VICO General Contractor.

L'intervento comprende due tipologie di edifici: The Peak, una grande baita di montagna con appartamenti (trilocali, quadrilocali e pentalocali) e tre esclusivi Chalet indipendenti incastonati alle pendici del massiccio del Monte Rosa. Gli edifici sono concepiti secondo criteri altamente ecologici, in cui i materiali sostenibili impiegati sono alla base delle scelte di approvvigionamento.

Dati del progetto:

Location	Dimensioni progetto	Anno di completamento
Ayas (Aosta), Italy	1.250 mq	2024
Tipologia di edificio	Product systems	Numero di piani
Palazzina residenziale	Riscaldamento/Raffrescamento radiante	4
Indirizzo	Sito web	Tipologia progetto
Località Crocetta, 1 - 11020 Ayas AO - Italia	https://www.roccianera.it/	Renovation

Partners

Proprietario:

LANZA IMMOBILIARE S.R.L.

Installatore:

LICTIS

C.so Sommeiller, 17 - 10128 Torino

(TO) ITALIA

www.lictis.com

Architetto:

BLADIDEA - Arch. Marco Maresca

Via E. Chanoux, 55 - 11027, Saint

Vincent (AO)

Progettista:

STUDIO RENC - Ing. Santomassimo

Davide

Loc. Grande Charrière, 46 - 11020,

Saint Christophe (AO)

“Da tempo facciamo un’edilizia compatibile con il territorio. A Champoluc abbiamo utilizzato anche materiali secondari – condutture tubazioni e materiali isolanti – di origine naturale o vegetale” afferma Ezio Colliard, amministratore unico di VICO General Contractor.

“Per Roccia Nera abbiamo analizzato il progetto insieme alla società installatrice e realizzato per la prima volta il radiante sostenibile Uponor”, riferisce Marco Busca referente Uponor di zona.

La posa dell’impianto radiante è stata eseguita dalla società LICTIS che si distingue per un approccio globale e progettuale a basso impatto energetico. “L’intervento in oggetto nel comune di Champoluc, regione Valle D’Aosta, da sempre molto attenta agli impatti ambientali – spiega l’amministratore delegato Patrick Cappa –. Insieme a Uponor abbiamo proposto un sistema radiante fortemente sostenibile. La tecnologia è stata riconosciuta vincente dalla direzione lavori e dalla proprietà per la sua capacità di essere allineata alla filosofia della regione Valle D’Aosta”.

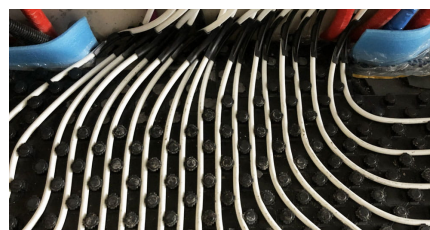
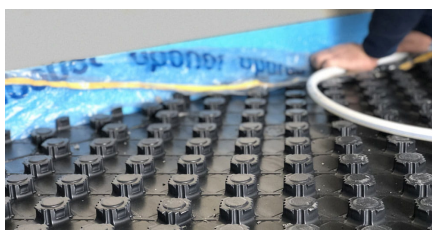
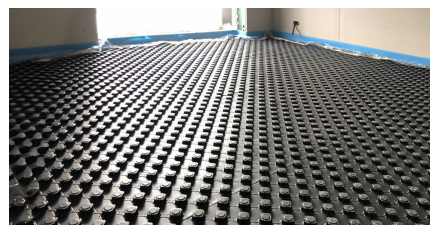
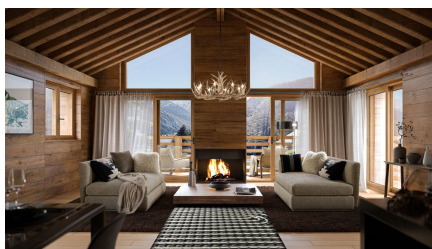
Gerardo Brienza, Application manager di Uponor, illustra come nasce il primo radiante sostenibile: “Gli impianti radianti hanno un ruolo fondamentale all’interno degli edifici perché generano efficienza fornendo comfort. Inoltre se vengono impiegati prodotti e materiali che provengono da riciclo, si riesce ad essere sostenibili e ad aiutare l’ambiente. Uponor è riuscita in questo intento combinando il pannello Uponor Tecto GR CAM alla tubazione Uponor PEX Pipe Blue”.

Uponor Tecto GR CAM è realizzato in EPS con materie riciclate non inferiori al 15% e certificato PSV (Plastica Seconda Vita) e rispondente ai requisiti CAM. Uponor PEX Pipe Blue è la prima tubazione in polietilene reticolato PEX al mondo a base biologica con un’impronta di CO2 ridotta fino al 90% rispetto a quelle prodotte con materie prime fossili certificata ISCC.

Il primo sistema radiante sostenibile di Uponor è indicato per nuove costruzioni o ristrutturazioni di edifici abitativi o commerciali, offrendo eccellenti prestazioni in termini di comfort climatico in riscaldamento e raffrescamento. “Finalmente è disponibile una soluzione per realizzare progetti sostenibili” afferma Gerardo Brienza.

Le caratteristiche di sostenibilità della soluzione radiante di Uponor sono risultate determinanti nella scelta e nel successo del progetto Roccia Nera, una realizzazione fortemente orientata verso un'edilizia moderna perfettamente integrata in un contesto votato al rispetto per l'ambiente.

La Roccia Nera



+GF+