

Referenties

Nationaal Militair Museum



Betrokkenheid van Uponor



45 ha | 21.000 m²

Nationaal Militair Museum

Op het terrein van de voormalige militaire vliegbasis soesterberg, direct grenzend aan de vroegere start- en landingsbaan, wordt gebouwd aan het Nationaal Militair Museum.

Projectgegevens:

Location	Afronding
Soesterberg, Netherlands	2014
Type gebouw	Product systems
Gemeentelijke	Apkure & Dzesēšana
Website	Soort project
http://www.nmm.nl	Nieuwbouw

Partners

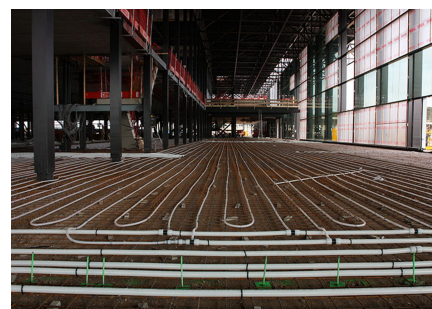
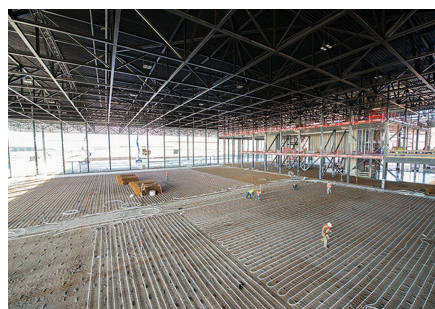
Heijmans
Thermo Actief Benelux
Fotografie: Ixi Fotografie

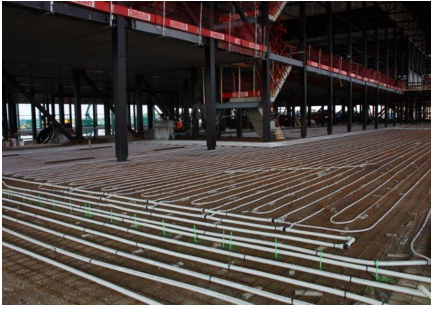
Het Museumkwartier is ongeveer 45 hectare groot. Gezien de bijzondere ligging van de locatie in het hart van de Utrechtse Heuvelrug is er nadrukkelijk aandacht besteed aan het behoud en de ontwikkeling van natuurwaarden. Centraal op het terrein

is het grootschalige museumcomplex gesitueerd. Het kwartier kent naast het hoofgebouw tevens een depotgebouw en een tweetal opslaggebouwen, waarin onder andere collectiestukken die dienen voor demonstraties gestald worden. Op het terrein is een herdenkingsplein en een stiltetuin aanwezig. Hier is er ruimte voor herdenken en bezinning. Verderop bevindt zich een monument met een belangrijke historische waarde: het oudste gebouw in Nederland dat met de militaire luchtvaart te maken heeft. Het houten gebouw met torentje wordt momenteel volledig in originele staat hersteld. Op het grote omliggende buitenterrein is er ruimte voor evenementen.

In het nieuwe Nationaal Militair Museum komen eind 2014 de collecties van het Legermuseum in Delft en het Militaire Luchtvaartmuseum in Soesterberg samen. Het belang voor een optimaal binnenklimaat is voor het museum enorm. De conditie waarin eeuwenoude museumstukken bewaard worden is essentieel, maar ook voor de bezoekers is een aangenaam klimaat belangrijk. Het museumcomplex is dan ook voorzien van tal van duurzame technieken, waaronder betonkernactivering. Het toepassen van Uponor industrievloerverwarming op de begane grond en het TAB Omegaprofiel op de eerste verdiepingvloer levert een grote bijdrage aan een optimaal binnenklimaat.

Nationaal Militair Museum





+GF+